

# L'AGORA de l'acsofe

Mercredi 13 Janvier 2010

L'Elan Management Ethique !

## À CHAUX ? C'EST CHAUD ! The J.P.S' Show!

Jean-Paul HESSE est vice-président du Grand Dijon., référent pour l'économie solidaire et MAIRE de Plombières-lès-Dijon. En vingt ans, Il aura suivi les mémoires de plus de 200 auditeurs du CNAM !



### Le Jean-Paul mètre

Ou les MOTS CLES et SACRES  
du Maître de séances des suivis  
de chantiers,

- Fiche technique = 12 fois
- Facteurs de biais = 7 fois
- Ça c'est intéressant = 7 fois
- L'objet : qu'est ce que je regarde = 2 fois
- Faut prendre = 1 fois
- Y m'éneeeerve ! = 1 fois

*De Pascal Bouveret ex auditeur*

### Le FACTEUR de BIAIS et la confirmation d'hypothèse ?

est un [biais statistique](#) décrivant la tendance d'une personne à chercher, ou à interpréter, une [information](#) de manière qu'elle confirme les préconceptions de cette personne.

En [inférence inductive](#), le biais de confirmation est un type de [biais cognitif](#) envers la confirmation de l'hypothèse étudiée. Pour compenser cette tendance fréquente, la [méthode scientifique](#), et en particulier la [méthode expérimentale](#), est construite afin que nous soyons obligés d'essayer d'éprouver nos [hypothèses](#). Voir la [réfutabilité](#).

### Extrait du « petit Cnamien » de janvier 2004

#### Prière du matin

Notre Serge qui est à Paris  
Que ton nom soit vénéré  
Que ton FFPS règne  
Que ta compétence soit faite  
Au p'tit CNAM comme au grand.  
Donne-nous aujourd'hui  
Notre savoir de demain  
Pardonne-nous notre provincialisme  
Comme nous te pardonnons ton Parisianisme.  
Ne nous soumetts pas au DESS  
Mais délivre-nous des savoir-être.  
CNAMen

(écrite par les sortants de la promo 16 lors de la cérémonie de l'ancien abbaye de Labussière/ouche (Cote d'or Bourgogne)

### Les 10 commandements

Trop au sérieux ne te prendras.  
Au Bourgogne coordonneras.  
En groupe bien te tiendras.  
Humour toujours tu manieras.  
Tes mémoires point n'abandonneras.  
Ton projet toujours tu suivras.  
Tes responsables toujours respecteras.  
Et De Witte honoreras.  
En Europe point ne sècheras.  
Et les anciens jamais n'oublieras.

Plombières, charmante bourgade hessesment administrée...



## DICTÉE (exercice d'expression ecritesynthétique)



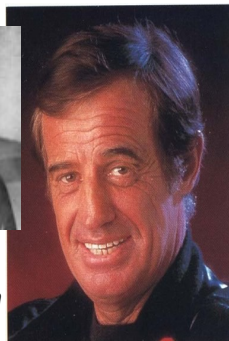
Monsieur Lamère a épousé Mademoiselle Lepère.  
De ce mariage, est né un fils aux yeux pers.  
Monsieur est le père, Madame est la mère.  
Les deux font la paire.  
Le père, quoique père, est resté Lamère, mais la mère,  
avant d'être Lamère était Lepère.  
Le père est donc le père sans être Lepère,  
puisque'il est Lamère et la mère est Lamère,  
bien que née Lepère.

Aucun des deux n'est maire.  
N'étant ni le maire ni la mère, le père ne commet donc pas d'impair  
en signant Lamère.  
Le fils aux yeux pers de Lepère deviendra maire.  
Il sera le maire Lamère, aux yeux pers, fils de Monsieur Lamère, son père,  
et de Mademoiselle Lepère, sa mère.  
La mère du maire meurt et Lamère, père du maire, la perd.  
Aux obsèques, le père de la mère du maire, le grand-père Lepère,  
vient du bord de mer, et marche de pair avec le maire Lamère, son petit-fils.  
Les amis du maire, venus pour la mère, cherchent les Lamère, ne trouvent que le maire  
et Lepère, père de la mère du maire, venu de la mer, et chacun s'y perd !"  
Merci au trésorier URS

Des journaux «gratuits»  
La Paroisse des Grands Crus  
Le Journ@I FFPS-EST  
Le Journ@I du CNAMINET ...

### Jean.Paul.Célebres :

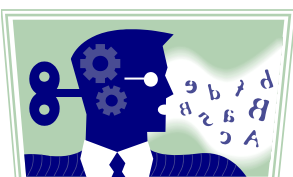
Jean Paul Hesse  
Jean Paul Sartre  
Jean Paul Duléry  
Jean Paul Gaultier



Jean.Paul.Halkard'Rase & Esse-Renault  
Joint Venture Ingénierie- facteur de biais Franco Marocain  
Jean Paul II ([www.jeanpaul2.cef.fr](http://www.jeanpaul2.cef.fr))  
Jean Paul Belmondo (comédien)

Jean Paul Delahaye : **Théorie de la complexité** : théorie algorithmique de l'information ; complexité de Kolmogorov des séquences courtes ; mesure de Levin-Solomonoff expérimentale ; applications de la complexité de Kolmogorov à la définition de notions de ressemblance, à la comparaison de séquences génétiques, à l'étude des marchés financiers, à la classification d'images et à l'étude du concept d'émergence. **Jeux computationnels et simulation** : dilemme des prisonniers et autres jeux itérés ; dynamiques discrètes et simulations des comportements sociaux et économiques.

### Agence de Conseils Services, Organisation, Formation, Évènements



8 rue de la serrée 21700 CHAUX .  
Tel 06 84 571 452 & 06 75 655 904  
Courriel : [acsofe@orange.fr](mailto:acsofe@orange.fr)

### Devinettes: qui a écrit ces 2 formules caractéristiques de l'innovation ?

- 1/ Ils ne savaient pas que c'était impossible  
Alors ils l'ont fait !
- 2/ Tout le monde savait que c'était impossible  
il est venu un imbécile qui ne le savait pas et il l'a fait !

1 / Mark Twain (1835-1910 USA)  
2 / Marcel Pagnol in "Cinématographie de Paris"  
1947